



» Never Stop Improving

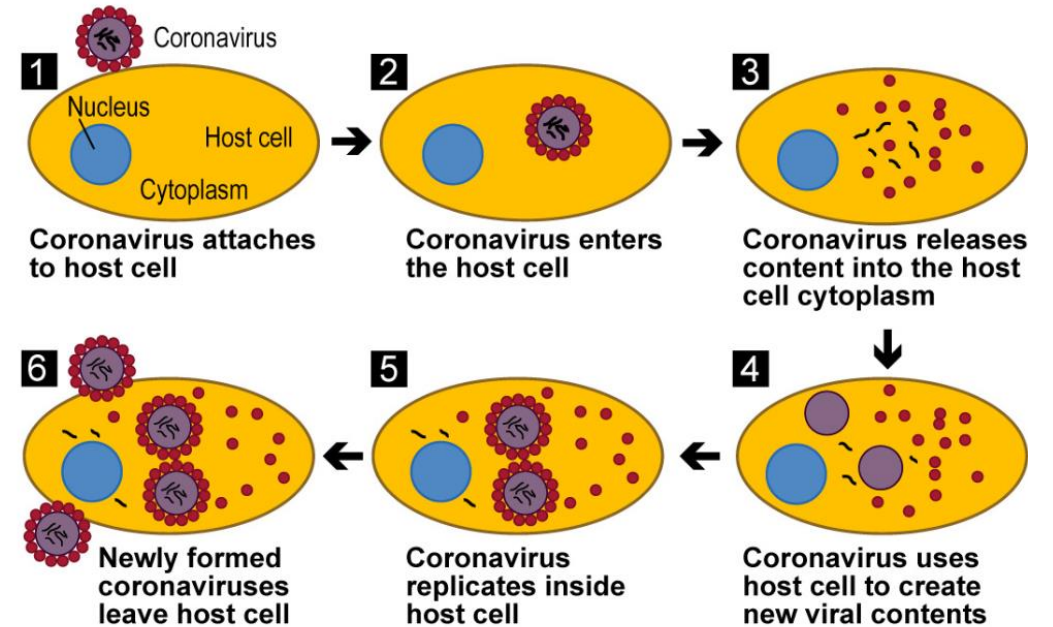
# COVID 19 Recomendaciones Personal de Granjas

PIC®

HEALTH ASSURANCE TEAM  
PIC EUROPE & RUSSIA  
HEALTH ASSURANCE

# Coronavirus: Información general

- Puede afectar a animales y personas
- Coronavirus en humanos:
  - Muy leve → resfriado común
  - Otros enfermedades más severas:
    - SARS – Severe Acute Respiratory Syndrome
    - MERS – Mid East Respiratory Syndrome
    - COVID-19 – Coronavirus Disease 19



Source: GAO adaptation of Fenner's Veterinary Virology edited by N. James MacLachlan and Edward J. Dubovi. | GAO-20-472SP

# COVID-19 Información

'COronaVIrus Disease 19' o SARS CoV2

- Identificado en China (Nov 2019)
- Posible origen: murciélagos (como en el caso del SARS del 2002-2003) y relacionado genéticamente con este virus. Por eso el nombre científico del nuevo Coronavirus es SARS CoV2
- Hasta ahora no se había identificado en humanos

**A pneumonia outbreak associated with a new coronavirus of probable bat origin**

Peng Zhou, Xing-Lou Yang, [...] Zheng-Li Shi 

*Nature* **579**, 270–273(2020) | [Cite this article](#)

# COVID-19 Transmisión

([CDC Link](#)) ([uptodate.com Link](#))

## PERSONA A PERSONA (Ruta principal)

- Contacto entre las personas (2 metros o menos)
- Gotas de el exudado respiratorio por tos, estornudos, o al hablar
- Estas gotas se pueden inhalar o pueden depositarse en las mucosas (i.e. boca, nariz y ojos)
- Cuando se produce la exceción en personas afectadas?
  - Cuando se está enfermo → Fiebre, Tos/estornudos, etc

## CONTACTO CON SUPERFICIES CONTAMINADAS

- Tocar superficies contaminadas y despues tocarse la nariz, boca y ojos



**Transmission**

VIA RESPIRATORY DROPLETS

## Six Feet Away COVID-19 AND MINIMIZING RISK



COVID-19 is primarily spread through respiratory droplets produced when an infected person coughs or sneezes.

People who have sustained contact within 6 feet of an infected individual are most at risk of transmission.



# COVID-19 Incubación y Síntomas Clínicos

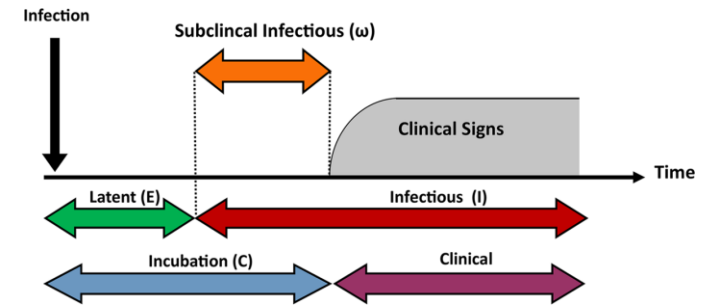
([CDC Link](#)) ([uptodate.com Link](#))

## PERIODO INCUBACIÓN (2 a 14 días)

- MINIMO= 2 días
- MAXIMO = 14 días
- LA MEDIA = 3 a 5 días
- POSIBLE = excreción antes de los casos clínicos y en casos no clínicos

## SÍNTOMAS CLÍNICOS

- FIEBRE, TOS SECA, & DIFICULTAD RESPIRATORIA
- Otros posibles síntomas: Fatiga, Anorexia, & dolor muscular



**DEFINITION**  
Incubation Period = time between infection and onset of clinical signs

[Nature Link](#)



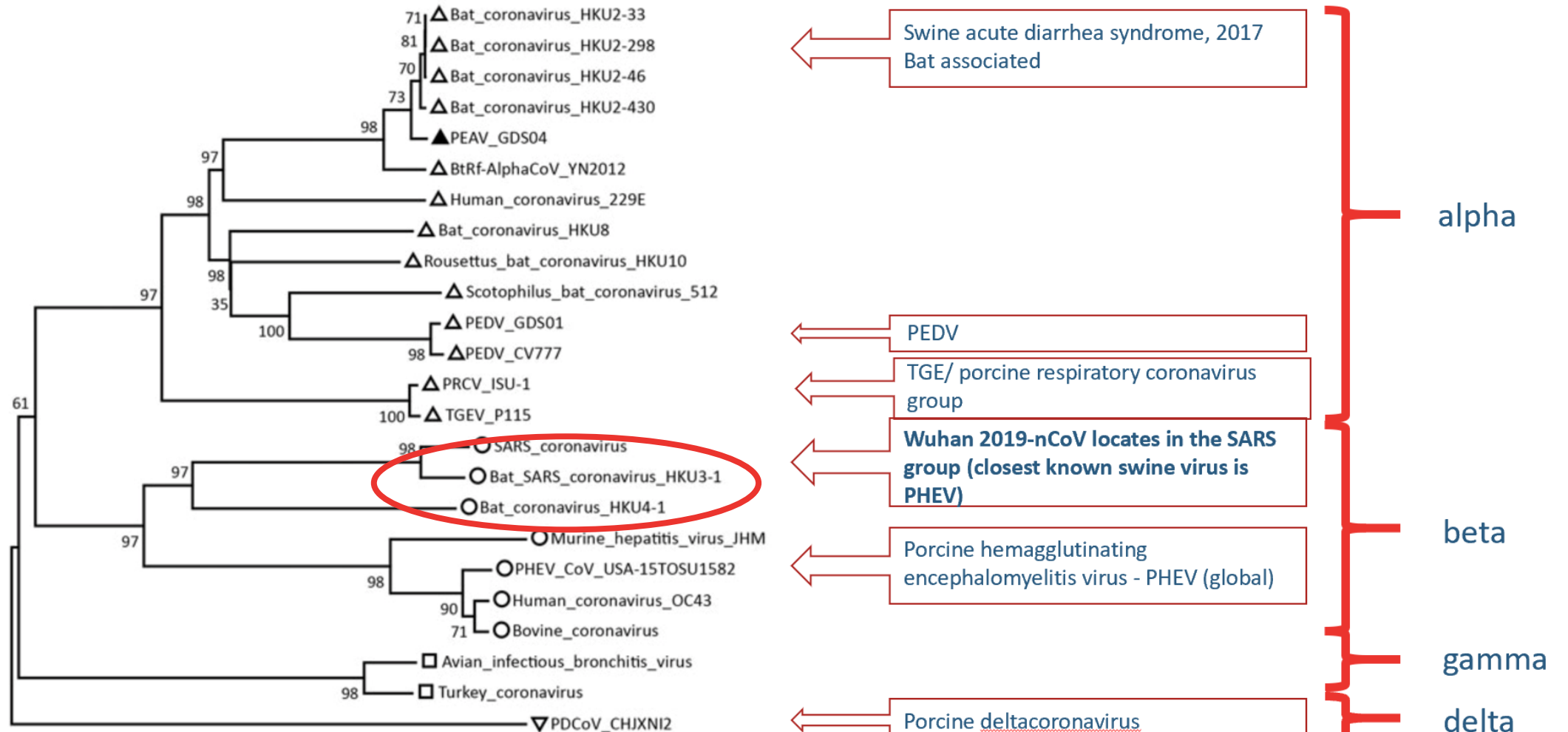
# COVID-19 y Cerdos

- Los Coronavirus estan también presentes en los cerdos
- COVID-19 no está relacionado genéticamente con los coronavirus de los cerdos
- Ejemplos de Coronavirus porcino:
  - PEDV – Porcine Epidemic Diarrhea Virus
  - TGEV – Transmissible Gastroenteritis Virus
  - PRCV – Porcine Respiratory Coronavirus
  - PDCoV – Porcine Delta Coronavirus
  - PHEV – Porcine hemmaglutinating encephalomyelitis virus
    - Vomiting and Wasting Disease



# Coronavirus y Cerdos

## Wuhan 2019-nCoV position in relation to known swine-associated coronaviruses



# Coronavirus y Cerdos

## COVID-19:

- Los cerdos no están implicados en la transmisión en humanos
- No hay evidencia de que el COVID-19 pueda infectar al cerdo





# Recomendaciones para el personal de las granjas

Protegerse a uno mismo y al resto de compañeros

- Introducción
  - Proteger la salud del personal de las granjas es nuestra mayor prioridad
  - El personal que trabaja en las granjas, són personal especializado (y difícil de substituir)
  - Mantener la salud del personal, es asegurar el cuidado y bienestar de nuestros animales



# Recomendaciones para el personal de las granjas

## LIMITAR LA EXPOSICIÓN A LAS VISITAS

- Limitar las visitas que **no sean personal** de la granja
  - Si ésta fuera necesaria en caso de emergencia, utilizar un sistema de entrada segura (cambio completo de ropa y calzado) y proveerles de guantes y mascarilla protectora (mejor una máscara N95)
  - Las visitas regulares del equipo técnico, genético y health assurance de PIC, serán evaluadas caso a caso y si se realizaran deberán tener el permiso oficial de la empresa.
  - La política de visitas de PIC prohíbe la entrada de cualquier visitante enfermo a la granja

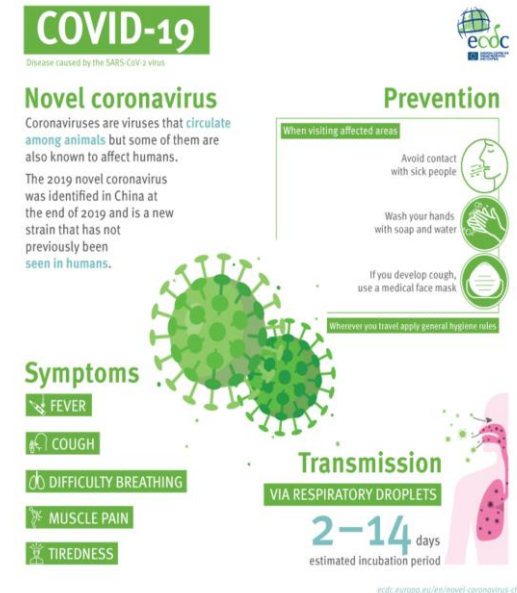


# Recomendaciones para el personal de las granjas

## Autochequeo diario antes de entrar en granja

Evaluar tu riesgo de infectar a los otros:

1. Tu estatus respecto al COVID-19
2. Tus posibles contactos con personas positivas al COVID-19 o con personas con síntomas parecidos
3. El period de incubación. Aunque puede ser hasta de 14 días, lo normal son de 3 a 5 días
4. Tus síntomas
  - Evaluar la fibre (temp frontal) antes de cada entrada y anotarlo en un libro de registro
  - Cualquier persona con síntomas y fiebre superior a los 37,8 °C o tos debe ser enviado a casa durante 7 día



# Recomendaciones para el personal de las granjas

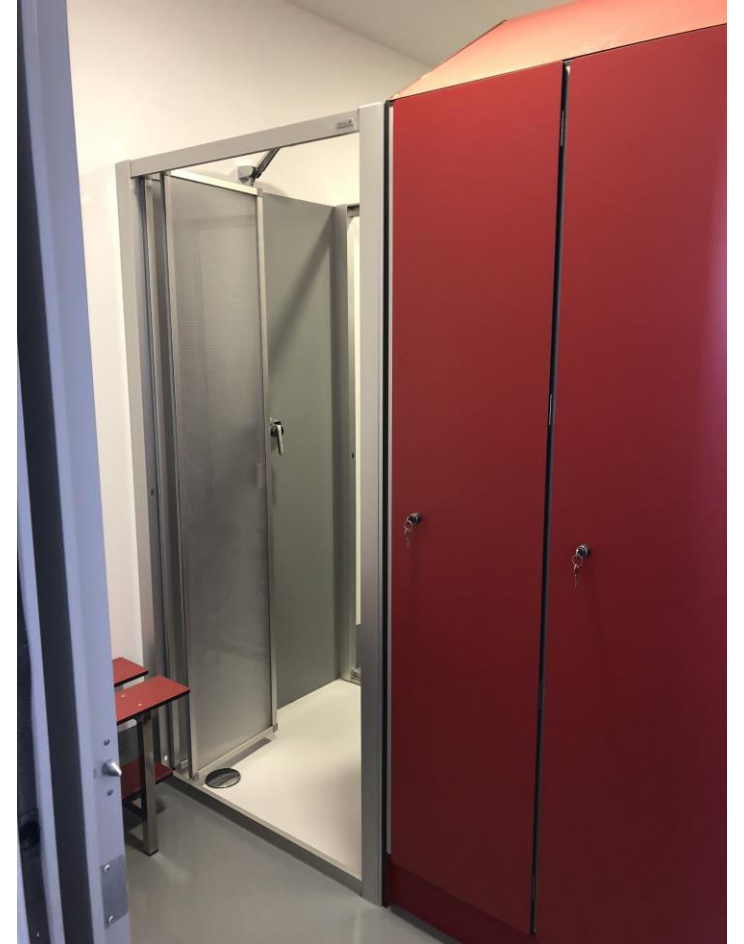
## Prevenir transmission entre el personal

- Usar mascarilla obligatoria cuando se trabaja con otras personas (la mejor es la 3M/N95)
- Toser sobre el brazo cuando no se utilize máscara
- Lavarse las manos frecuentemente y utilizar guantes
- No preparar comida conjuntamente, es mejor que cada uno se traiga la comida de su casa
- Si hay la posibilidad, separar al personal por equipos de trabajo por naves u horarios. Limitar los contactos entre estos grupos de trabajo en cantina y duchas.



## Recomendaciones para el personal de las granjas

- **Prevenir la exposición Ambiental en la granja:**
  - **Duchas y vestuarios** → limpiar y desinfectar regularmente (major a diario). La lejía en esta zona es lo más efectivo
  - **Toallas/Ropa** → no compartir este tipo de material (lavar y secar entre usos)
  - **Oficina/Cocina/Cantina** → limpiar y desinfectar las superficies a diario



# Recomendaciones para el personal de las granjas

## DESINFECTANTES




UNIVERSITY OF MINNESOTA  
Swine Disease Eradication Center

June 7, 2013  
[www.cvm.umn.edu/sdec](http://www.cvm.umn.edu/sdec)

### PEDV Viral Stability and Disinfectant Use as Compared to TGEV and PRRSV

	<b>PEDv</b> (cell culture adapted historical strain)	<b>TGEv</b> (FS772/70 cloned strain)	<b>PRRSv</b> (ATCC VR 2332)
<b>Family</b>	Coronaviridae	Coronaviridae	Arteriviridae
<b>Temperature</b>	Moderately stable at 50°C, lost infectivity at ≥ 60°C	Stable for 1 hour at 37°C at pH 4.0 and 8.0	Completely inactivated in 45 minutes at 56°C
<b>pH</b>	Stable between pH 5.0 and 9.0 at 4°C and between 6.5 and 7.5 at 37°C	Stable at pH 5.0 to 8.0 at 4°C, pH. 6.5 at 37°C	Stable at pH 5.0 to 7.0
<b>Effective Disinfectants</b>	<i>Phenols</i> : Tek-Trol ; 1Stroke Environ; <i>Peroxygen</i> : Virkon S; <i>Chlorine</i> : Chlorox; <i>Combination product</i> : Synergize <sup>1</sup>	<i>Chlorhexadines</i> : Nolvasan, Nolvasan S; <i>Quaternary Ammonium</i> : Roccal D Plus; <i>Phenols</i> : Biophen, 1 Stroke Environ, Pheno-Tek II, Tek-Trol; <i>Peroxygens</i> : Virkon S	<i>Peroxygens</i> : Vikron S <i>Quaternary Ammonium</i> : Biosentry 904; <i>Combination Product</i> : Synergize; <i>(Others as well)</i>
<b>References</b>	Park SJ, et al. Arch Virol (2013); Veterinary Microbiology, 20 (1989) 131 – 142; Pospishil A, et al. J Swine Health Prod (2002)10(2) 81-85 <sup>1</sup> no published studies as of 6/13	Hofmann M. et al., Vet Microbiol (1989) 20, 131-142; Pocock et al. Arch Virol (1975) 49, 239-247.	Benfield et al. J Vet. Diagn. Invest. (1992) 4, 127-133, Van Alstine et al. J Vet. Diagn. Invest. (1993) 5, 621-622; Dee, et al. Can J Vet Res (2005) 69(1)64-70.

CDC Centers for Disease Control and Prevention  
CDC 24/7. Saving Lives. Protecting People™

[A-Z Index](#)  
Search

### Coronavirus Disease 2019 (COVID-19)

CDC > Coronavirus Disease 2019 (COVID-19) > How to Prepare > Protect Your Home



Coronavirus Disease 2019 (COVID-19)

### Clean & Disinfect

#### Limpiar & desinfectar superficies que se “tocan” frecuentemente

- Ejemplos: mesas, sillas, interruptores, mandos, lavabos, etc
- Diluir lejía(20 ml/litre), soluciones al 70% de Alcohol, y la mayoría de desinfectantes de uso doméstico

#### Ropa & toallas

- Ponerse guantes `para manipularla
- Desinfectar las cestas de la ropa

## Recomendaciones para el personal de las granjas

### Otras consideraciones y preguntas

La exposición a los coronavirus porcinos en granja puede dar “falsos positivos” al COVID-19?

- NO
- Los virus porcinos son filogenéticamente diferentes
- Los tests utilizados en humana para COVID-19 son RT-PCR que tiene muy buena sensibilidad y especificidad



## **Recomendaciones para el personal de las granjas**

**Se recomienda a todo el mundo seguir las recomendaciones del Gobierno de cada país, así como seguir las recomendaciones de los servicios sanitarios o del departamento de recursos humanos de la empresa si se es una persona de riesgo**



# GRACIAS!!

PIC EUROPE HEALTH ASSURANCE TEAM

PIC®

